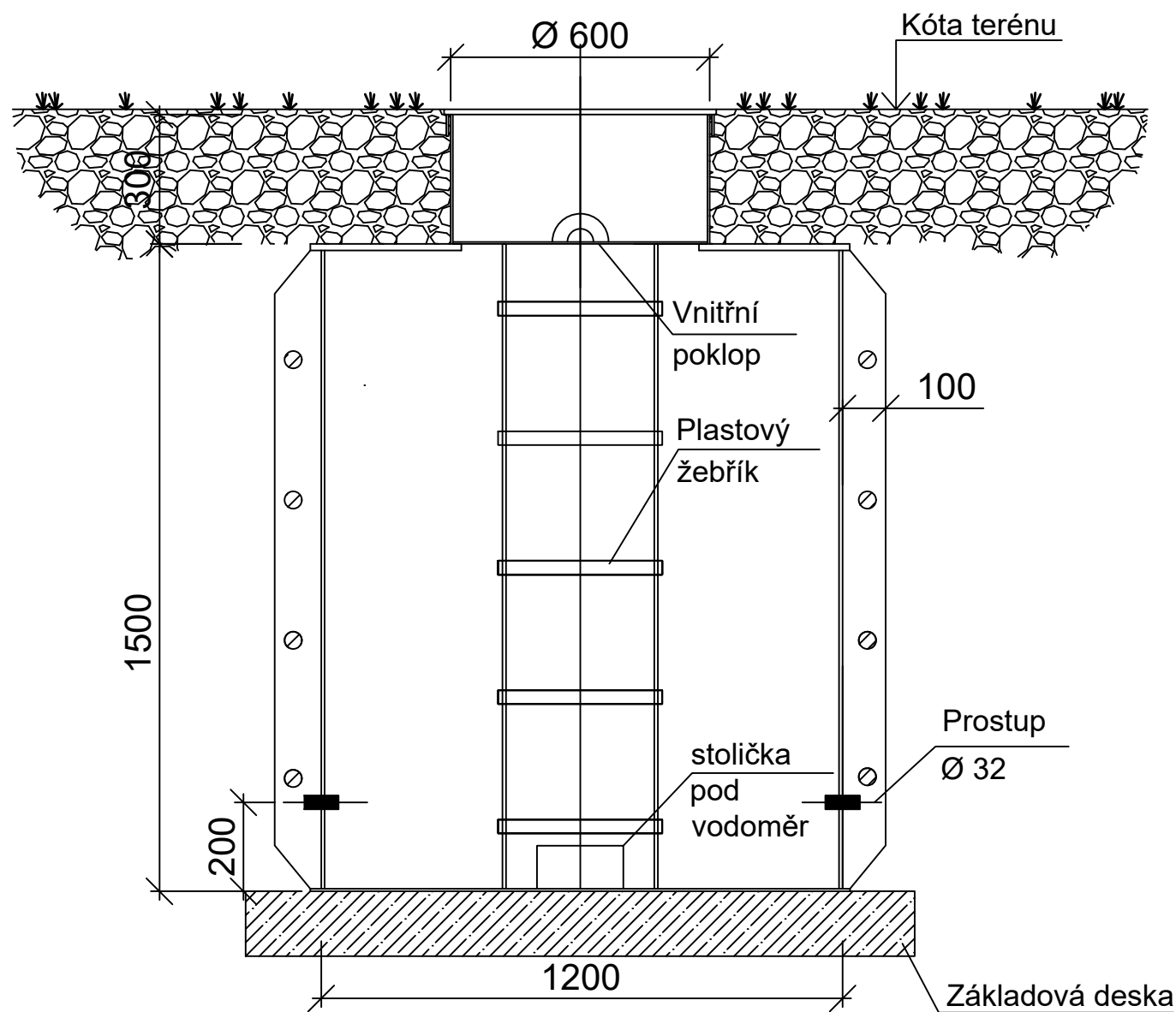
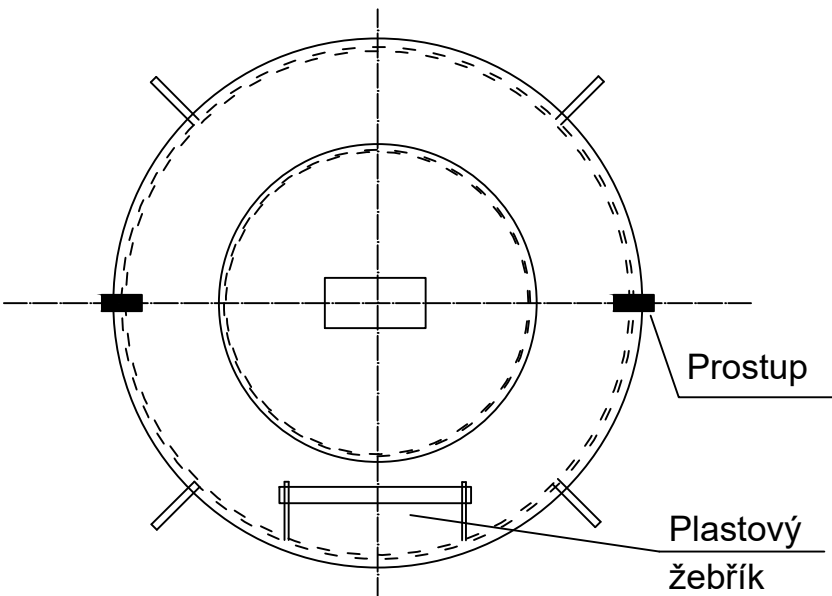


PŘÍČNÝ ŘEZ



POZNÁMKA:
Mocnost obetonování a míra vyztužení obetonování vodoměrné šachty bude rozhodnuto až po vyhloubení stavební jámy a zhodnocení základových podmínek. Míru obetonování a vyztužení betonu navrhne statik v rámci realizace stavby.

PODÉLNÝ ŘEZ



Projektová dokumentace je zpracována v rozsahu vyhlášky č. 131/2024 Sb., o dokumentaci staveb.

LUCIE BRANDOVÁ, DiS. ZÁBRODÍ 161 549 41 ZÁBRODÍ			Projektová činnost ve výstavbě tel.: + 420 777 306 986 e-mail: brandovalucie@seznam.cz IČO: 73845281			
PROJEKTANT		VYPRACOVAL		AUTORIZACE		AUTORIZAČNÍ RAZÍTKO A PODPIS
LUCIE BRANDOVÁ, DiS.		LUCIE BRANDOVÁ, DiS.		LUKÁŠ BRANDA, DiS.		
INVESTOR MĚSTO RYCHNOV NAD KNĚŽNOU, HAVLÍČKOVA 136, 516 01						
AKCE Lidické náměstí v Rychnově nad Kněžnou D.2.2 VODOHOSPODÁŘSKÉ OBJEKTY						
VÝKRES VZOROVÁ VODOMĚRNÁ ŠACHTA						
ZAK. ČÍSLO 553/25	STUPEŇ PDPS	DATUM 03/2025	FORMÁT 2 x A4	MĚŘÍTKO 1 : 15	Č. VÝKRESU D.2.2.16	